

# SCHÜRER TECHNIK

Это ТЕПЛО и ГОРЯЧАЯ ВОДА в доме



- ОТОПЛЕНИЕ
- ГОРЯЧАЯ ВОДА
- Компактная система
- Простой монтаж и обслуживание

ЭЛЕКТРО - ТЕПЛОЦЕНТР ЭТЦ - 36

Электрокотел для водяной отопительной системы  
и для подготовки горячей воды.

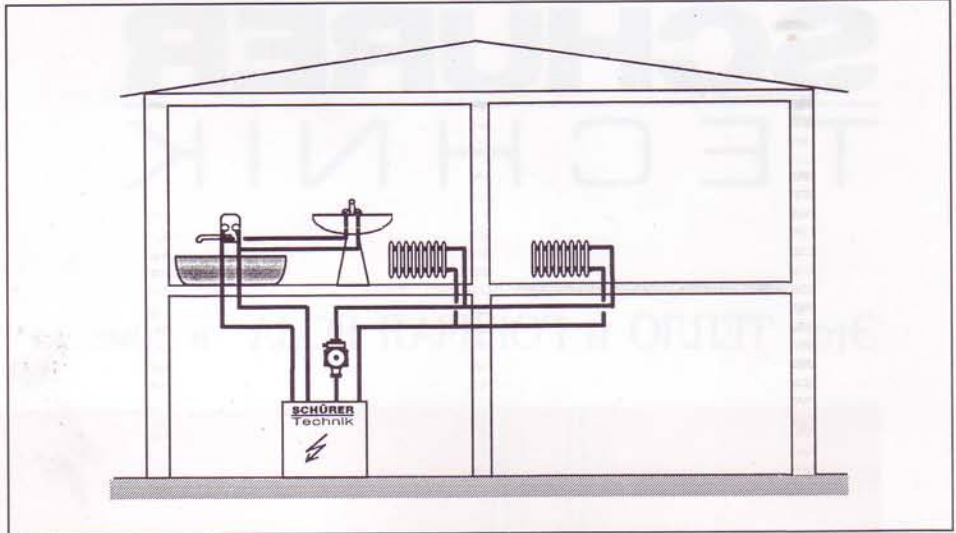
# Электро - теплоцентр ЭТЦ 36 в доме - комплектное решение

## ЭТЦ 36

Электро - теплоцентр ЭТЦ 36 - компактная установка с минимальным размером ( 435/670/780 мм ) для обеспечения водяных отопительных систем и подготовки горячей воды. Установка снабжена простой и надежной автоматикой, легка в обслуживании.

## Конструкция

Основными элементами ЭТЦ 36 являются: металлическая емкость цилиндрической формы, внутри которой размещены эл. нагреватель мощностью 36 кВт и медный змеевик (теплообменник) для подготовки горячей воды. Эл. нагреватель состоит из 9 отдельных нагревательных стержней.



Все необходимые для работы установки электрические и управляющие блоки встроены в ЭТЦ. Изоляция толщиной 80 мм гарантирует минимальные потери тепла. Устройство обличено в голубой металлический кожух с управляющей панелью.

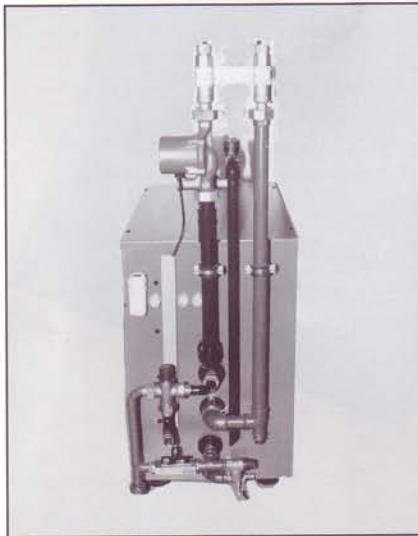
## Режим «ОТОПЛЕНИЕ»

ЭТЦ 36 обеспечивает отопительную систему теплом с помощью эл. нагревателя. Мощность регулируется трехступенчатым основным переключателем с нулевым положением и положениями 12, 24 или 36 кВт. Встроенный ограничитель температуры режима работы котла выставлен на макс. температуру 95 град С. Компактный регулятор управляет режимом отопления в зависимости или независимо от погодных условий.

## Режим «ПОДГОТОВКА ГОР. ВОДЫ»

Как только затребует горячая вода, специальный датчик включает котел на мощность 36 кВт, при этом отключается водяной насос отопительной системы, вследствие чего вся мощность расходуется на подготовку горячей воды. Если в летние месяцы нужна только горячая вода без отопления, то достаточно переключатель «Лето - Зима» установить в положение «Лето».

Для предотвращения недопустимо высоких температур в системе горячей воды, предусмотрен термосмесительный автомат, регулирующий и ограничивающий температуру воды.



## Технические данные и размеры

Подключаемая мощность по ступеням,	кВт	12/24/36
Потребление тока по ступеням 1,2,3	А	18/36/54
Напряжение	В	400-3φ
Габариты	мм	435/670/780
Вес	кг	110,0
Подключение прямая/обрат.	дюйм	1" - 1"
Подключение холод/горяч. вода	мм	22/22
Макс. рабочее давление	бар	2,5
Макс. рабочая температура	град	95

**SCHÜRER-BENZ**  
HEIZSYSTEME GMBH

Heinkelstraße 17  
D-73230 Kirchheim-Teck  
Postfach 14 65  
D-73222 Kirchheim-Teck  
Telefon: 0 70 21/ 48 97-0  
Telefax: 0 70 21/ 48 97-34